
A FAPESP e a pesquisa agrícola e em citricultura em SP

Carlos Henrique de Brito Cruz
Diretor Científico
FAPESP

Sistema paulista de C&T

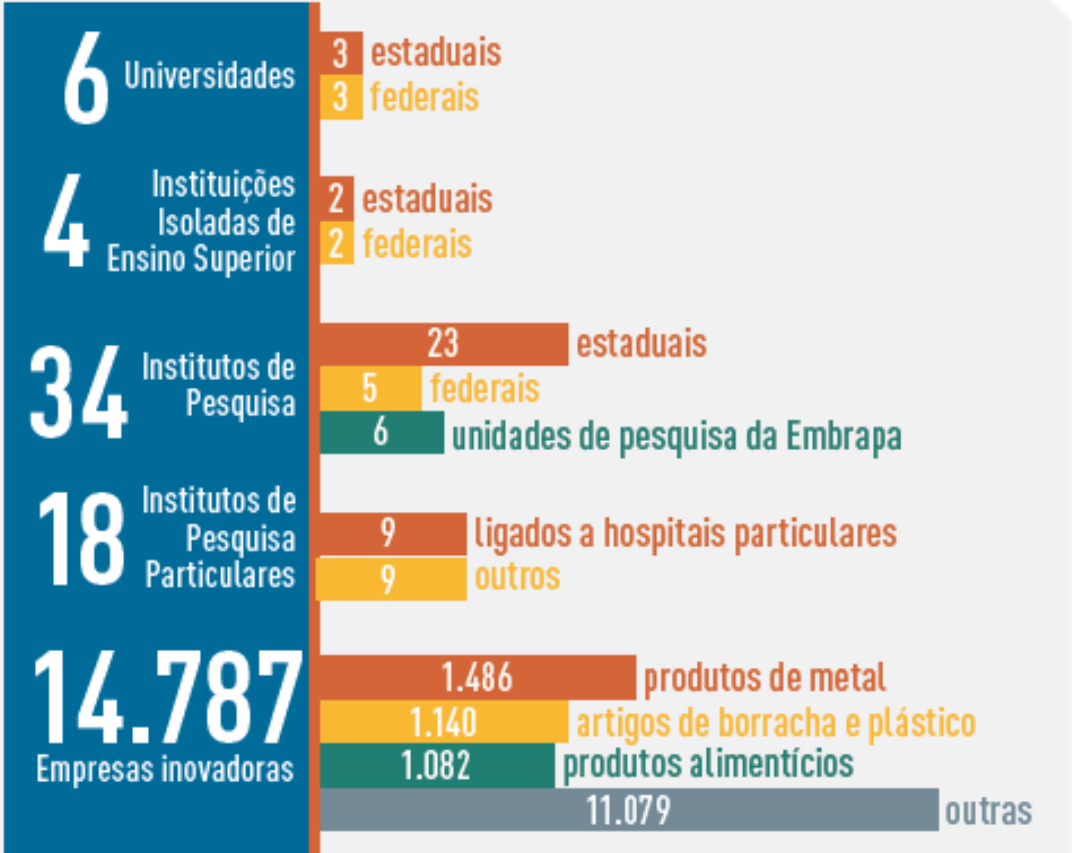
No Estado de São Paulo há mais de

62 entidades

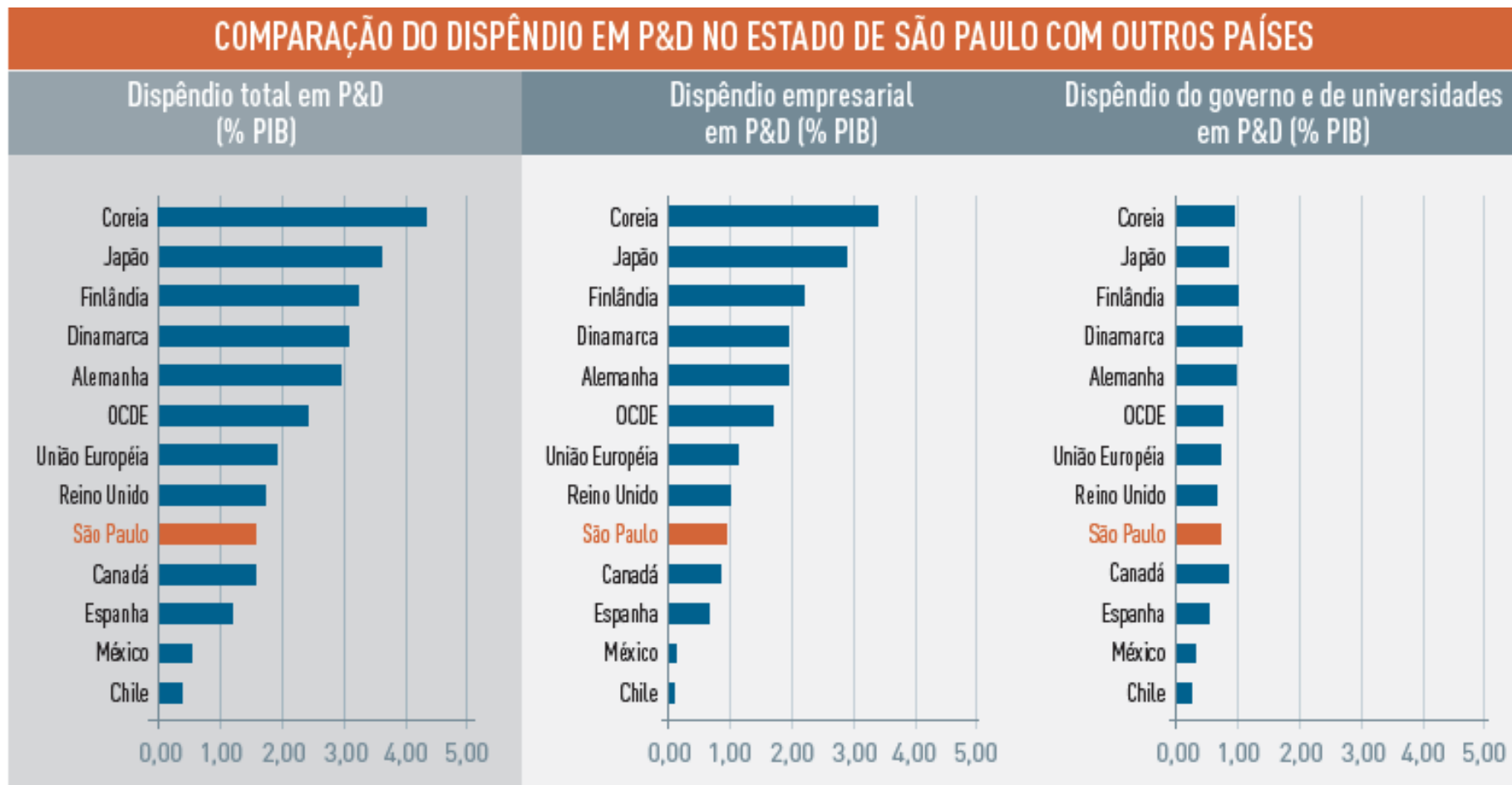
com missão orientada a atividades de pesquisa, além de

14.787 empresas

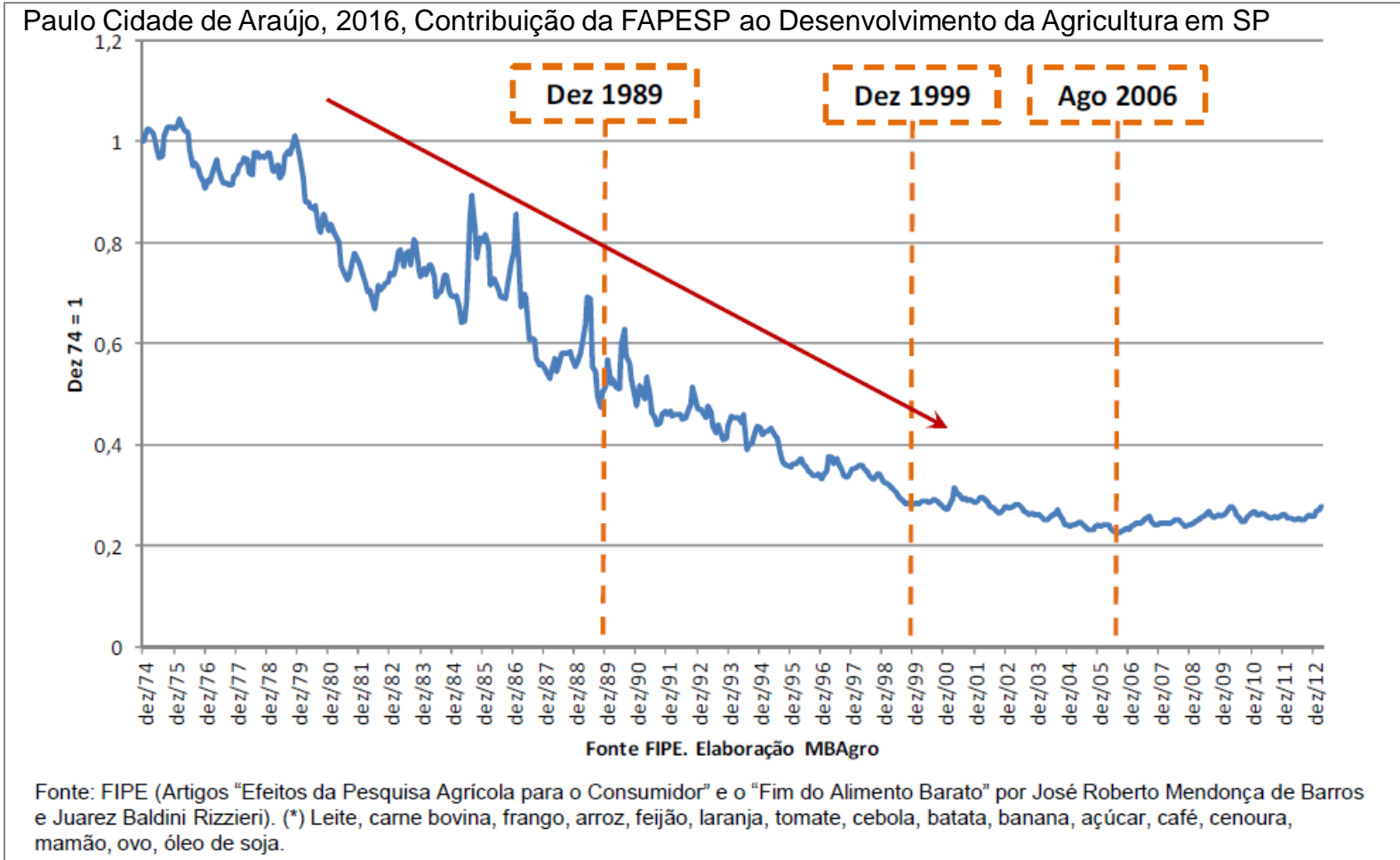
que desenvolvem atividades de inovação



Intensidade do dispêndio em P&D no Estado de São Paulo

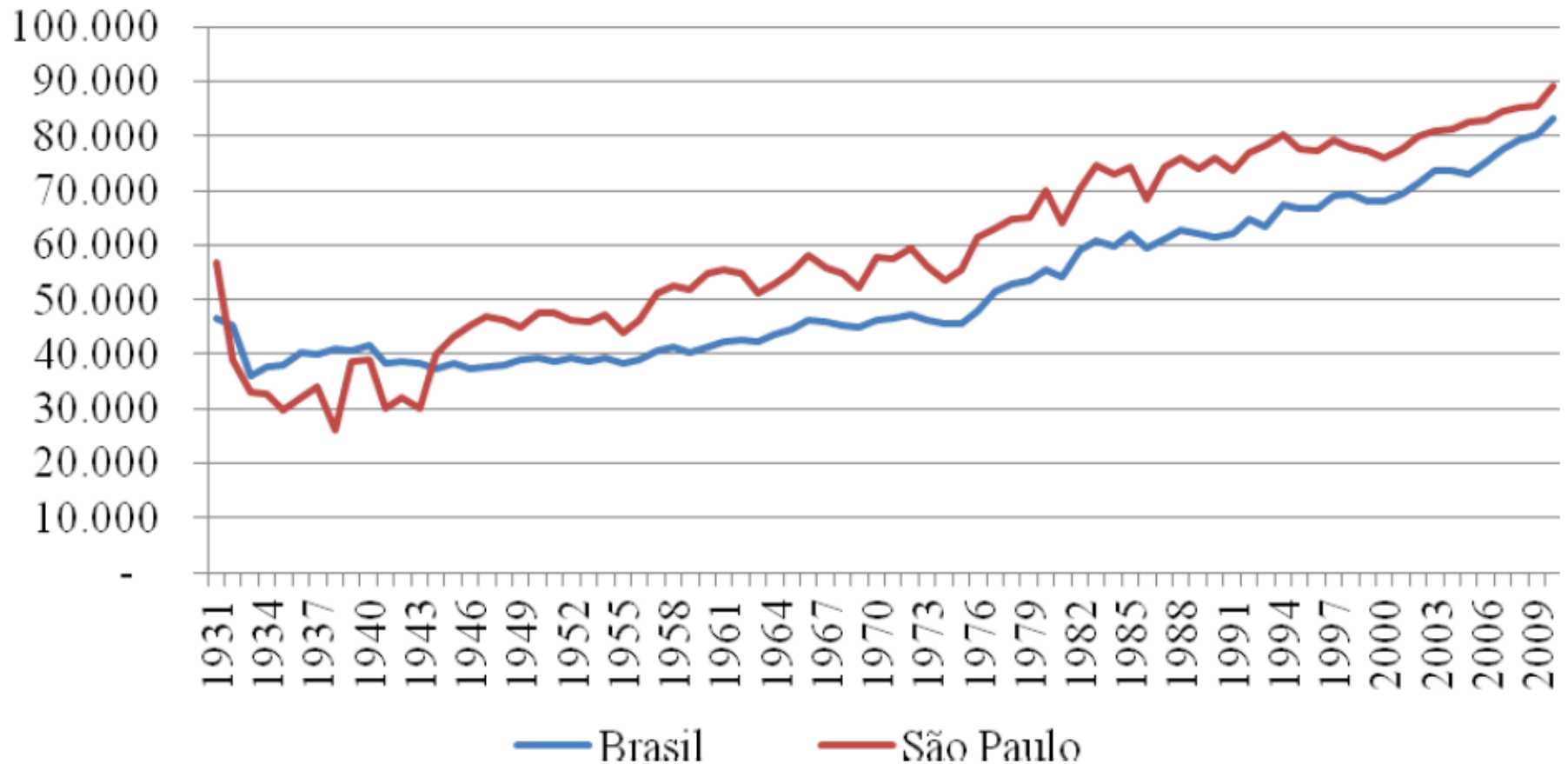


Preço do alimento em cidades do Estado de São Paulo



Produtividade da cana em São Paulo kg por Ha

Paulo Cidade de Araújo, 2016, Contribuição da FAPESP ao Desenvolvimento da Agricultura em SP



Genoma *Xylella* – colaboração com *Fundecitrus*



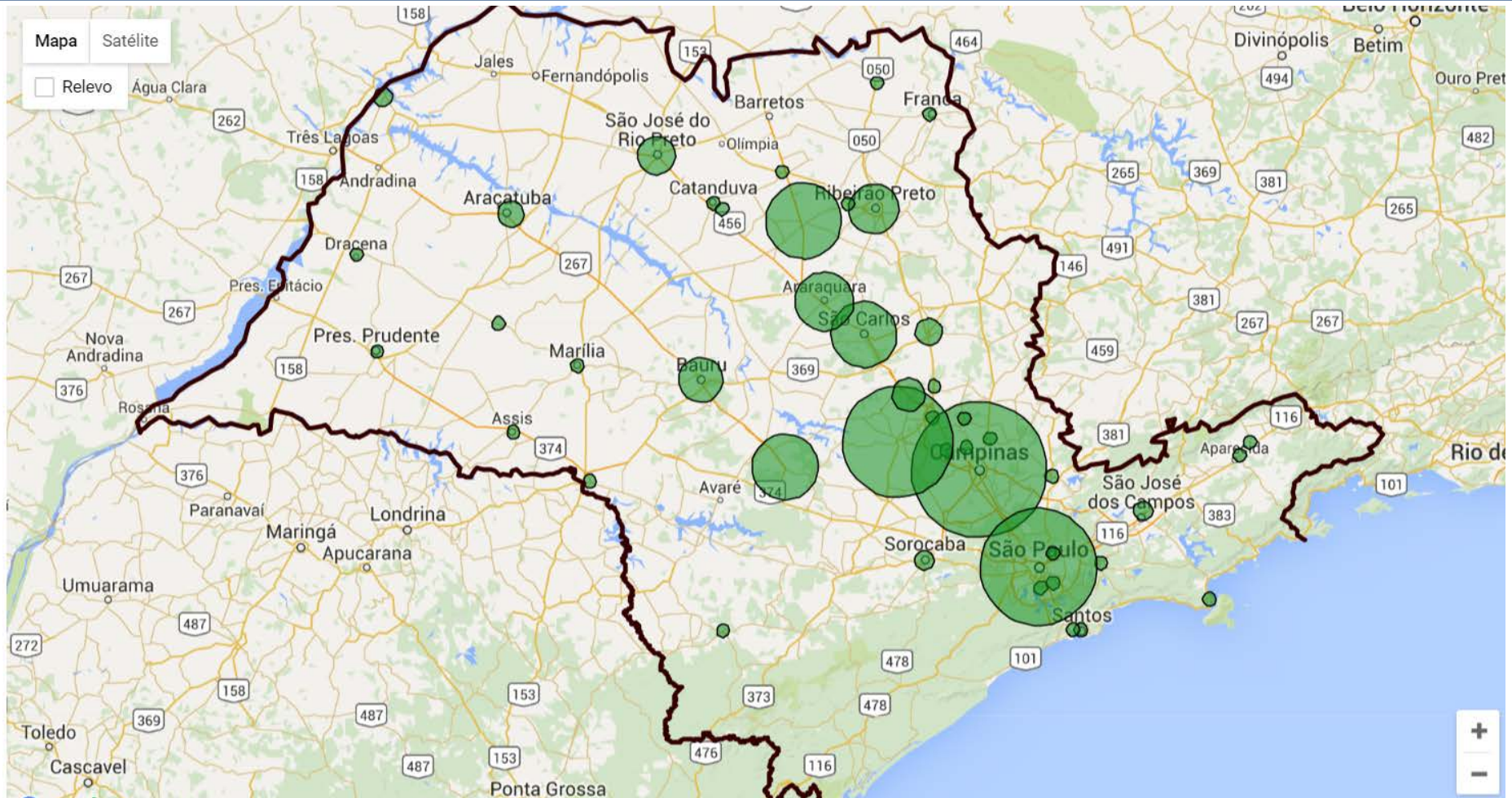
Em outubro de 1997, a FAPESP apresentou o Programa Genoma da FAPESP, que priorizava a qualificação de pesquisadores e de grupos de pesquisa em genômica.

O primeiro projeto de pesquisa, realizado em parceria com o Fundo Paulista de Citricultura ([Fundecitrus](#)), foi o seqüenciamento genético da bactéria *Xylella fastidiosa*, que causa uma doença chamada clorose variegada dos citros (CVC), também conhecida como amarelinho, então comum nos laranjais paulistas.

O Genoma *Xylella* reuniu 35 laboratórios e quase 200 pesquisadores, integrados por meio da [Rede Onsa](#) (Organização para Seqüenciamento e Análise de Nucleotídeos, na sigla em inglês).

O Genoma *Xylella* foi concluído em [novembro de 1999](#), com a determinação de 2,7 milhões de bases do cromossomo da bactéria causadora de uma grave doença dos citros.

Grupos de Pesquisa em citricultura apoiados pela FAPESP



Contratos anuais para Pesquisa em temas relacionados à citricultura



Exportações pelo setor agropecuário em São Paulo

US\$ milhões	Açúcar	Álcool	Suco de Laranja	Carnes	Complexo Soja	Milho	Celulose	Total
1997	1.005	29	981	143	381	0	38	2.576
1998	1.214	24	1.238	163	312	0	70	3.021
1999	1.331	49	1.202	285	260	0	105	3.232
2000	766	24	995	326	270	0	135	2.516
2001	1.509	73	832	408	314	9	102	3.247
2002	1.452	113	998	573	392	2	96	3.625
2003	1.437	76	1.163	875	358	0	185	4.094
2004	1.810	327	1.017	1.496	675	1	230	5.556
2005	2.722	513	1.064	1.628	422	0	314	6.663
2006	4.424	1.210	1.394	1.437	398	4	365	9.232
2007	3.615	938	2.135	1.691	398	98	432	9.307
2008	3.564	1.648	1.910	1.981	520	26	504	10.154
2009	5.761	894	1.563	1.398	467	5	510	10.599
2010	8.626	650	1.686	1.792	505	3	550	13.812
2011	9.162	1.151	2.221	2.044	671	3	605	15.858
2012	7.486	1.746	2.073	1.709	887	156	577	14.635
2013	7.582	1.631	2.145	1.864	1.397	142	616	15.376
2014	5.964	786	1.865	1.826	1.492	89	500	12.523

Fonte: MDIC

